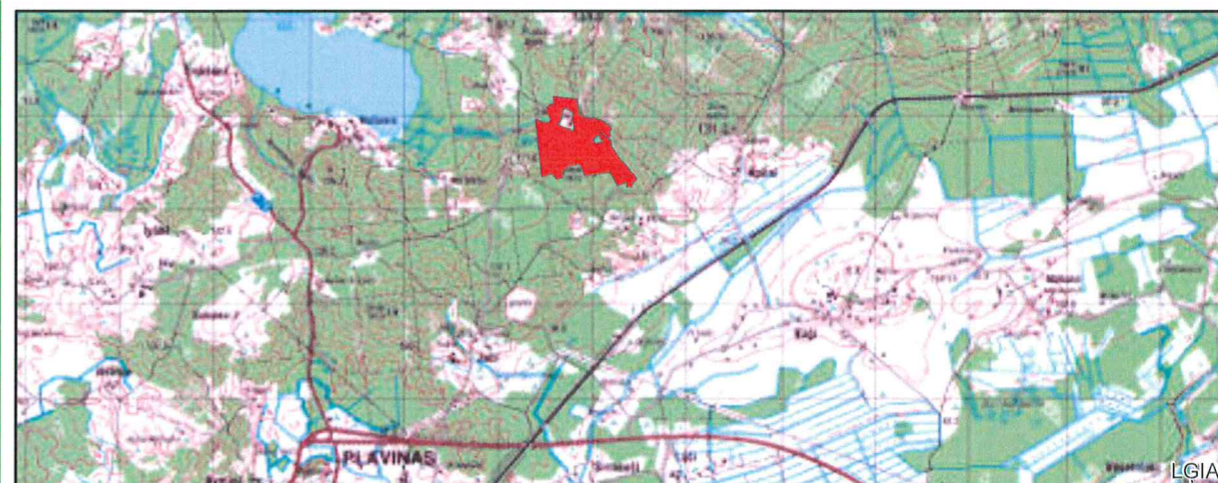
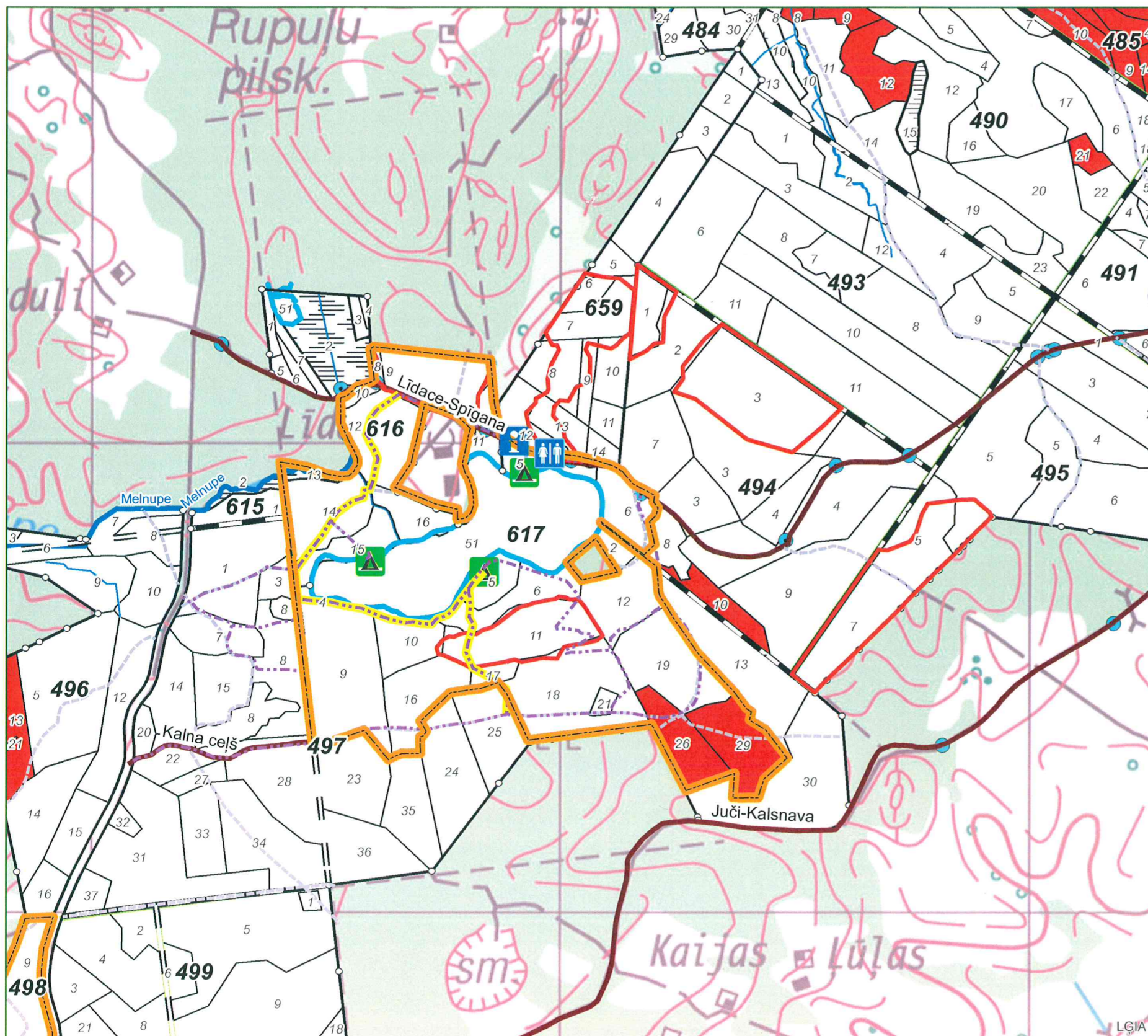


Atšķirīgi apsaimniekojamās teritorijas

"Līdacis"

Teritorijas un plānoto darbību shēma
2018.-2023. gadam. Platība 53 ha.

1:10 000



Mežaudzes vecumā virs 70 gadiem - 70%
Valdošā suga - Priede
Dabas aizsardzības platības (1. + 2. mērķis) - 10.1%
Atjaunošanas ciršu platība - 5,5 ha
Kopšanas un sanitārās cirtes - pēc nepieciešamības
Taku uzturēšana 1,32 km 2 reizes gadā.
Atkritumu vākšana un rekreācijas infrastruktūras uzturēšana.
Informatīvā stenda un nojumes pie stenda maiņa līdz 2023.gadam.
Darbības aprobežojums - Aizliegta mežizstrāde no maija līdz oktobrim
Papildus norādījumi:
Mežizstrādes laikā nebojāt dabiskās brauktuves, takas un neveidot pievešanas ceļus uz tiem.

Apzīmējumi:

- Informatīvais stends
- WC
- Līdacis
- Meža takas bez uzturēšanas
- Takas ar uzturēšanu
- Atpūtas vieta mežā
- Plānotās atjaunošanas cirtes 2018-2023.gadam
- Autoceļš**
- Autoceļu daļījums**
- uzrēķinātais ceļš
- meža brauktuves
- Nogabala apsaimniekošanas mērķis**
- Pārējie
- Dabas aizsardzība
- Dabas aizsardzība ar nebūtisku koksnes ieguvu
- Kvartāli

Plānu sastādīja:
Armands Dudenīčs
Telpiskās plānošanas speciālists
AS "Latvijas valsts meži"
Saskaņots:

SASKAŅOTS
Pļaviņu novada domes priekšsēdētājs
A. Lukss
2018. g. 6. APRĪLĪ