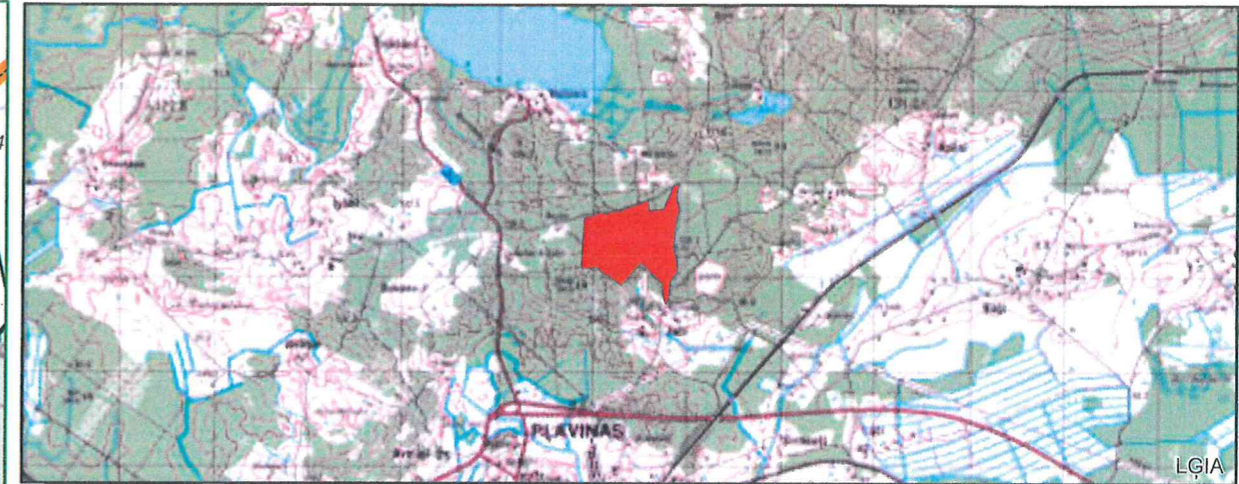
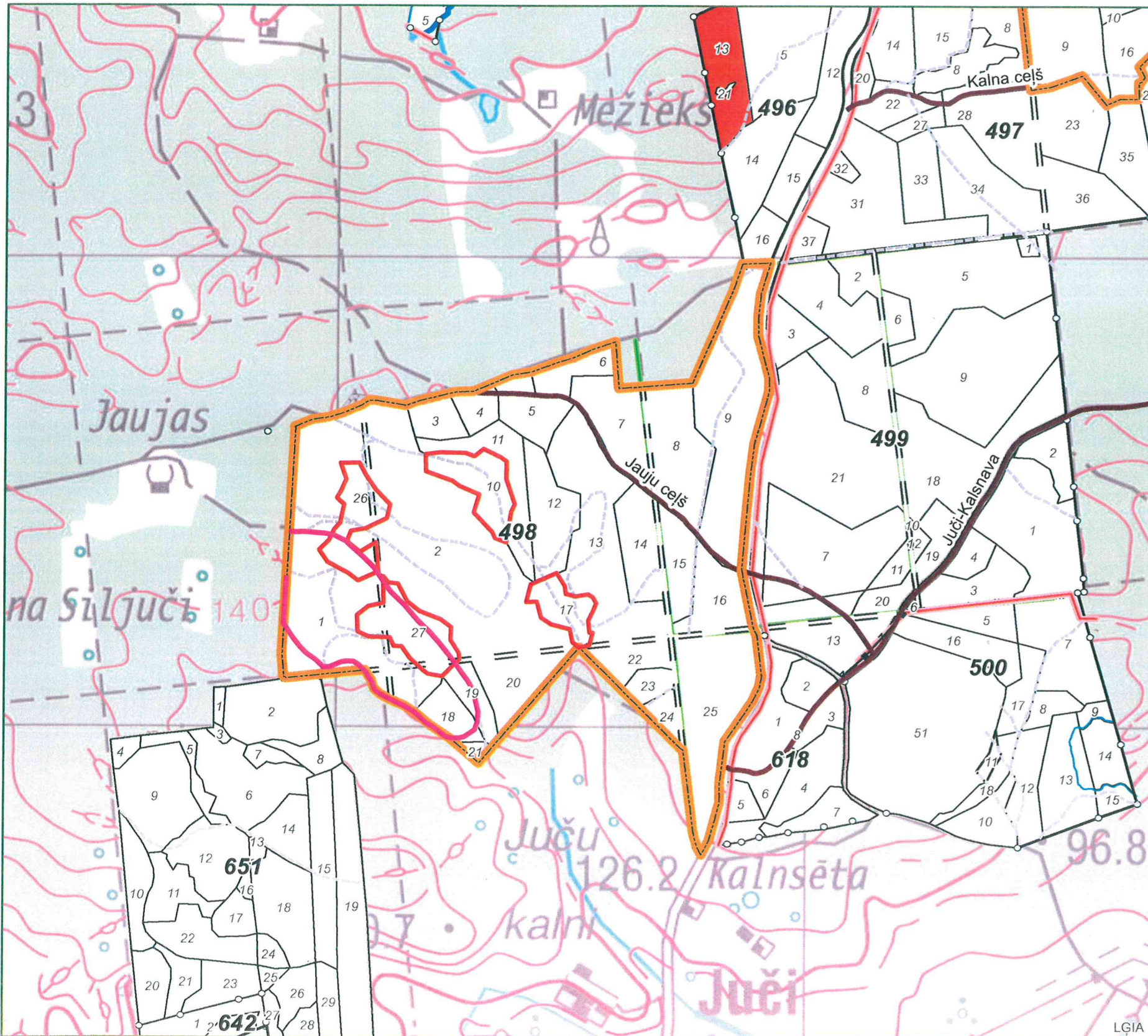


Atšķirīgi apsaimniekojamās teritorijas "Jaujas"

Teritorijas un plānoto darbību shēma 2018.-2023. gadam. Platība 70 ha.

1:10 000



Mežaudzes vecumā virs 70 gadiem - 50%
 Valdošā suga - Priede
 Dabas aizsardzības platības (1. + 2. mērķis) - 0%
 Plānotās darbības:
 Atjaunošanas ciršu platība - 7 ha
 Jauju ceļa uzturēšana - 1,1 km
 Kopšanas un sanitārās cirtes - pēc nepieciešamības
 Darbības aprobežojums - Aizliegta mežizstrāde no decembra līdz maijam
 Papildus norādījumi:
 Mežizstrādes laikā nebojāt dabiskās brauktuves un neveidot pievešanas ceļus uz tām.
 Ir noslēgta vienošanās (GRIF Nr. 5-8.2_008z_260_17_247) ar pašvaldību par teritorijas uzturēšanu.

Apzīmējumi:

- Jaujas
- Kwartāli
- Plānotās atjaunošanas cirtes 2018-2023.gadam

Nogabala apsaimniekošanas mērķis

- Pārējie
- Dabas aizsardzība
- Dabas aizsardzība ar nebūtisku koksnes ieguvi

Autoceļš

Autoceļu dalījums

- uzņēmuma ceļi
- meža brauktuves
- Asfaltēta slēpošanas trase

Plānu sastādīja:
Armands Dudenīcs
 Telpiskās plānošanas speciālists
 AS "Latvijas valsts meži"

Saskaņots:

SASKAŅOTS
 Pļaviņu novada domes priekšsēdētājs
 A. Lukss
 2018. g. 6. APRĪLĪ